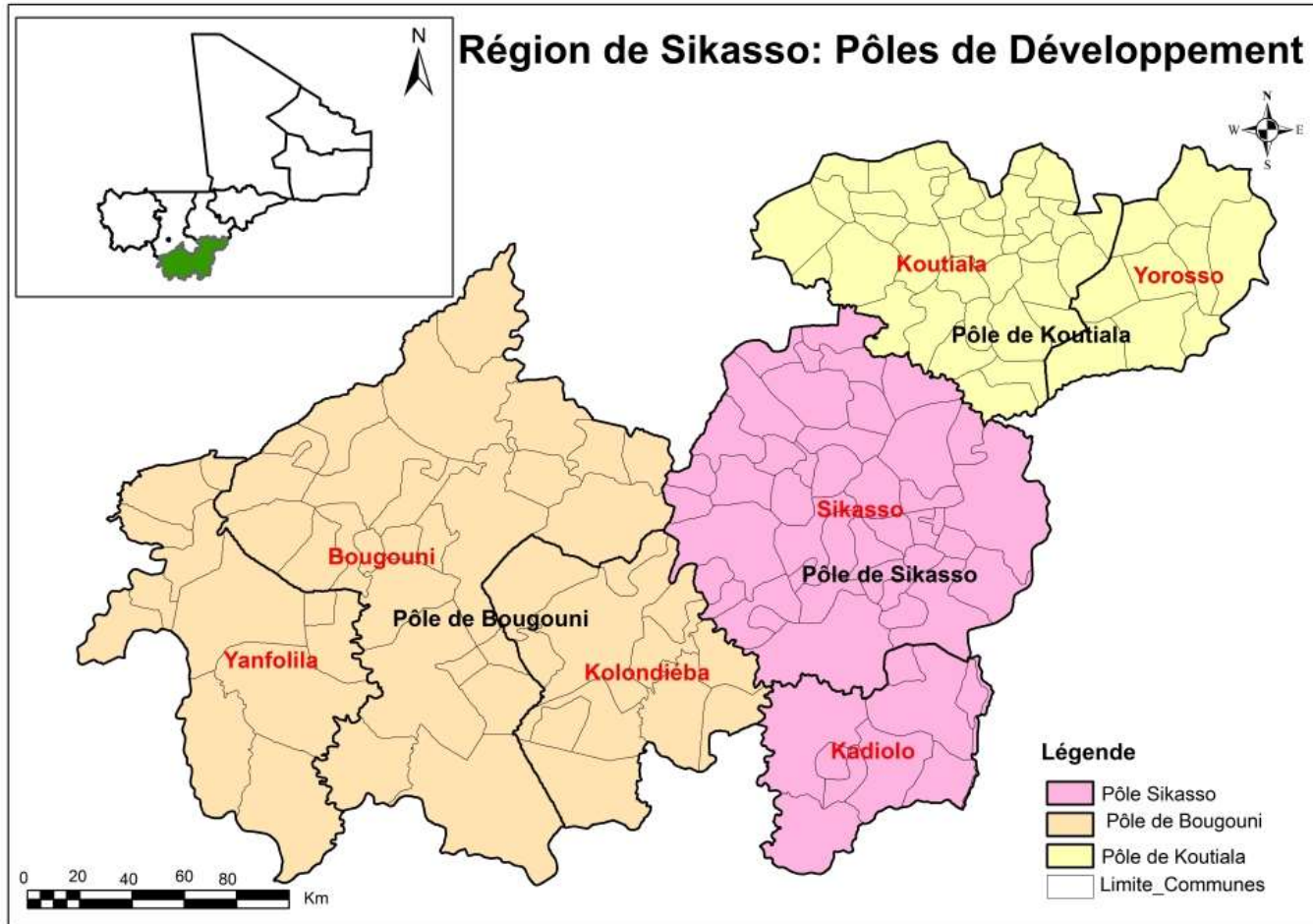


APERÇU SUR LA REGION DE SIKASSO



71 790 Km² soit 5,8% du territoire national, densité : 42 hbt/km², 147 communes dont 3 communes urbaines

Population : 3 044 848 hbts dont 83,86% de la population totale est rurale et 466 848 ménages (DRPSIAP, 2013)

Economie à vocation agro-sylvo-pastorale

POTENTIALITES/ATOOUTS

- **Pluviométrie relativement bonne**
- **Grand potentiel agro sylvo pastoral**
- **Existence d'un potentiel de bas-fonds aménageable estimé à 300 000 ha dont seulement 33 374, 5 ha sont aménagés**
- **Existence d'une politique de promotion des filières agro sylvo pastorale élaborée par le Conseil Régional,**
- **Existence d'organisations faitières structurées (CRIPT, FERLAIT, CRCR, AOPP, FEBVIM etc.)**
- **80% de la production de pomme de terre du Mali sont de Sikasso**

POTENTIALITES/ATOUPS (suite)

- **Existence d'une volonté politique au niveau national avec la mise en place du programme national de l'irrigation de proximité**
- **Partenariat diversifié : Coopération Suisse avec Lux Development (PAFA), GIZ (IPRO/IRRIGAR) ETAT etc.**
- **Existence de personnes ressources maîtrisent les techniques d'aménagement de bas -fonds**

POTENTIELS/ATOUPS

- **Existence d'innovation en matière d'aménagement:**
 - **Périmètres irrigués avec forage équipé de pompe solaire, château ,**
 - **Irrigation goutte à goutte,**
 - **Micro aspiration,**
 - **Micro jet**

Existence d'une commission bas – fonds mise en place par le Conseil Régional

PRINCIPALES DIFFICULTES

- **Faible niveau des aménagements hydro agricoles:** Sur 300 000 ha aménageables , seulement un taux d'aménagement de 12% (DRGR, 2013);
- **Difficultés de financement pour les aménagements des bas- fonds (nombre de demandes élevées);**
- **Coût élevé des aménagements hydro -agricoles;**
- **Absence d'harmonisation des intervenants dans les aménagements hydro – agricoles;**
- **Difficultés d'exploitation des points d'eau aménagés;**
- **Faible capacité des exploitants de gérer et d'entretenir les infrastructures réalisées.**

PERSPECTIVES

- Adapter les systèmes d'irrigations innovants aux points d'eau créés;**
- Accompagner la production**
- Approfondir les études d'aménagement, pour intégrer les moyens d'exhaure, le transport et la distribution de l'eau aux parcelles:**

▪

PERSPECTIVES (suite)

- **Former les agents des services techniques, des ONG, et des organisations paysannes pour la diffusion des innovations**
- **Sensibiliser les exploitants à la gestion et l'entretien des ouvrages réalisés**
- **Renforcer les organisations des exploitants des aménagements.**



QUELQUES AMENAGEMENTS

AMENAGEMENTS HYDRO-AGRICILES



**Plaine de Loulouni
(Kadiolo)**





Titiéna- Kinia (Kolondiéba)



Sienré (Bougouni)



Wara (Koutiala)



MERCI DE VOTRE AIMABLE ATTENTION!