

- iOF -

La Boîte à outils de l'Opérateur d'irrigation « du futur »

priorités

performance

réflexion

perspectives

action

Objectifs de la boîte à outils

Guider les opérateurs d'irrigation dans l'évaluation de leurs performances et l'élaboration de leurs stratégies.

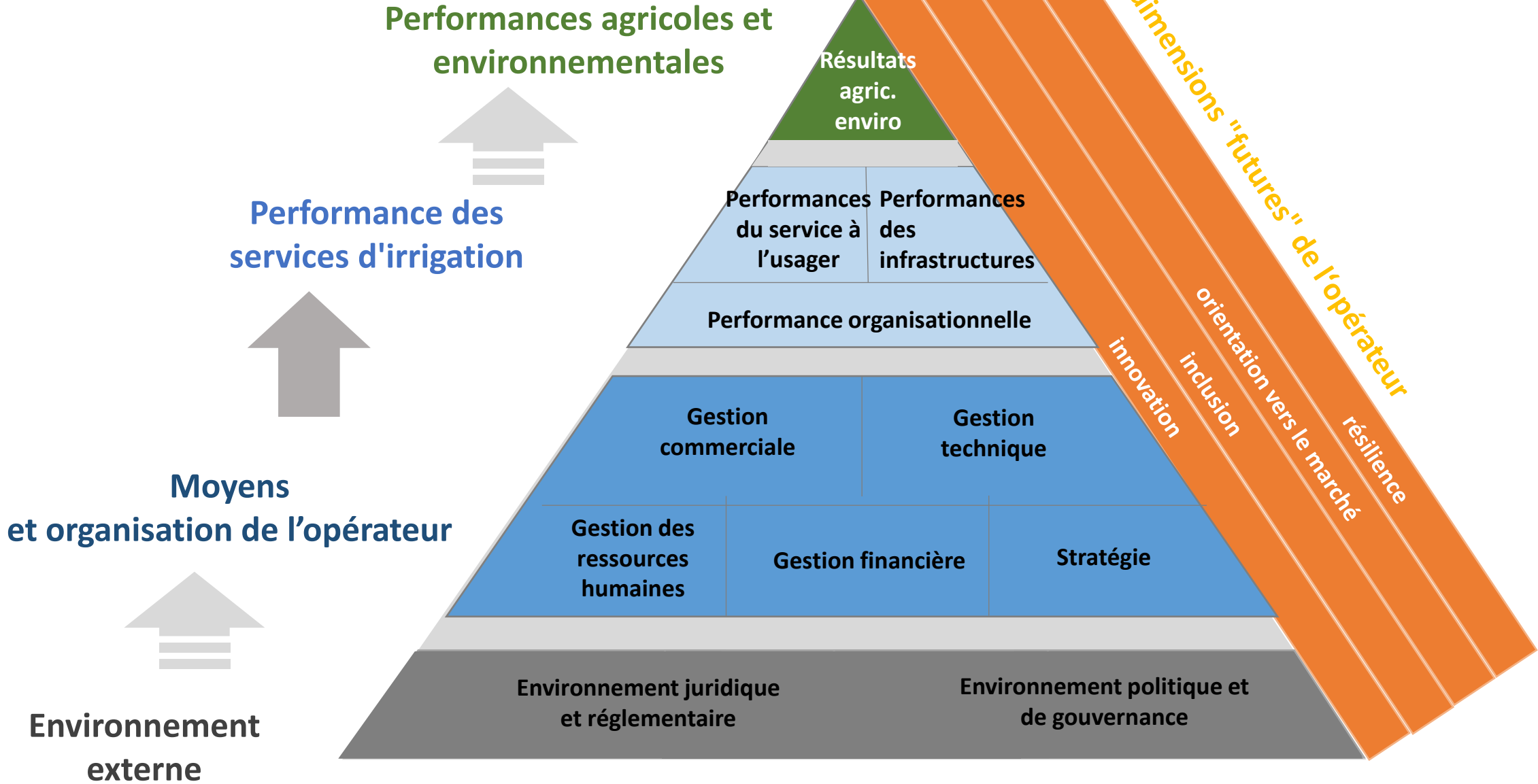
- Faciliter une évaluation rapide des performances
- Développer un plan d'action sur 100 jours
- Développer un plan d'investissement stratégique sur 5 ans

Qui sont les opérateurs visés ?

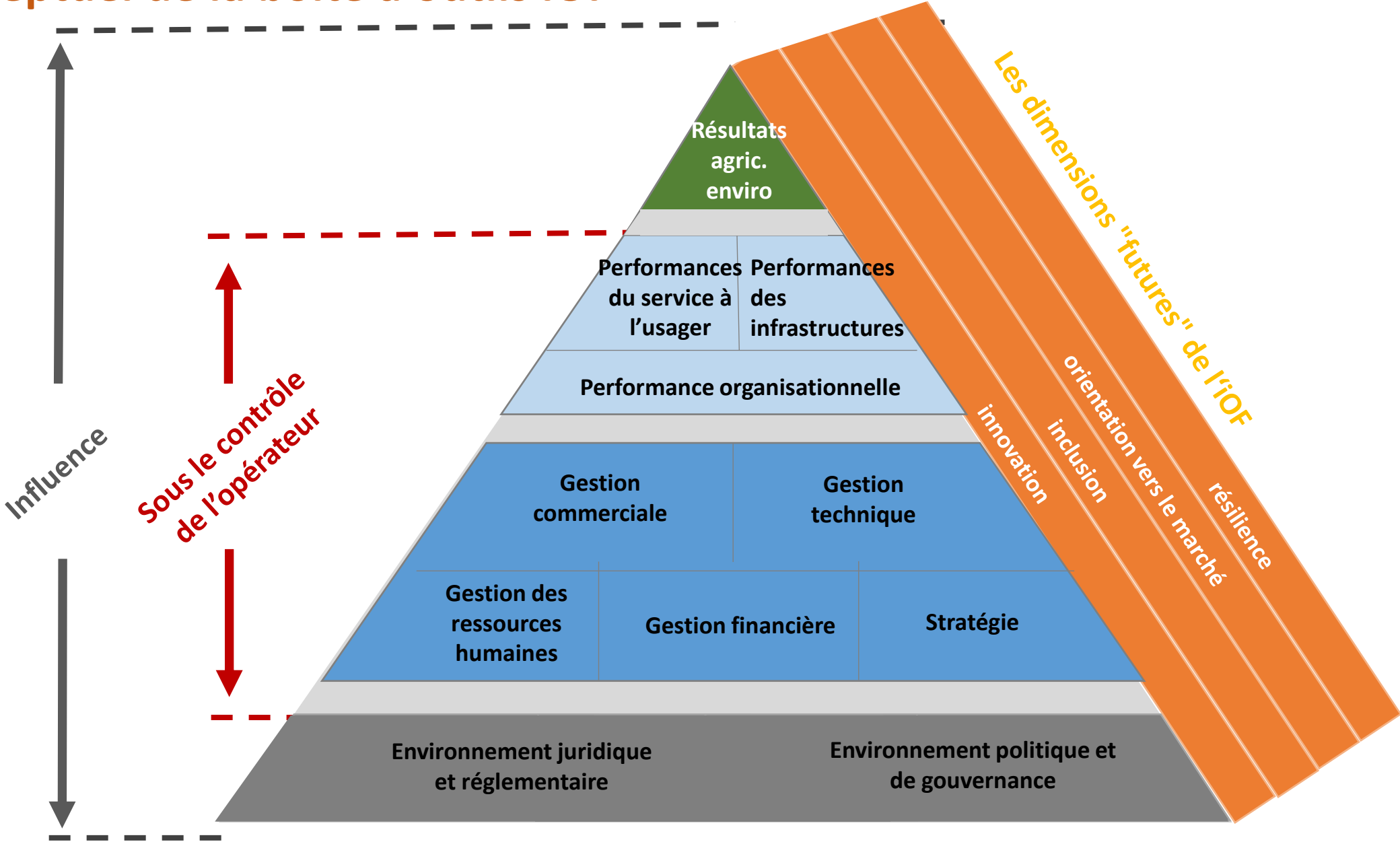
Toute entité d'exploitation de systèmes d'irrigation et de drainage qui emploie du personnel professionnel.

- Principalement des systèmes de taille moyenne à grande (>> 3000 ha)
- Administration, agence publique, société privée

Cadre conceptuel de la boîte à outils iOF



Cadre conceptuel de la boîte à outils iOF



La gamme des fonctions des opérateurs d'irrigation est large... Des limites sont nécessaires pour l'iOF :



Autres services de distribution d'eau

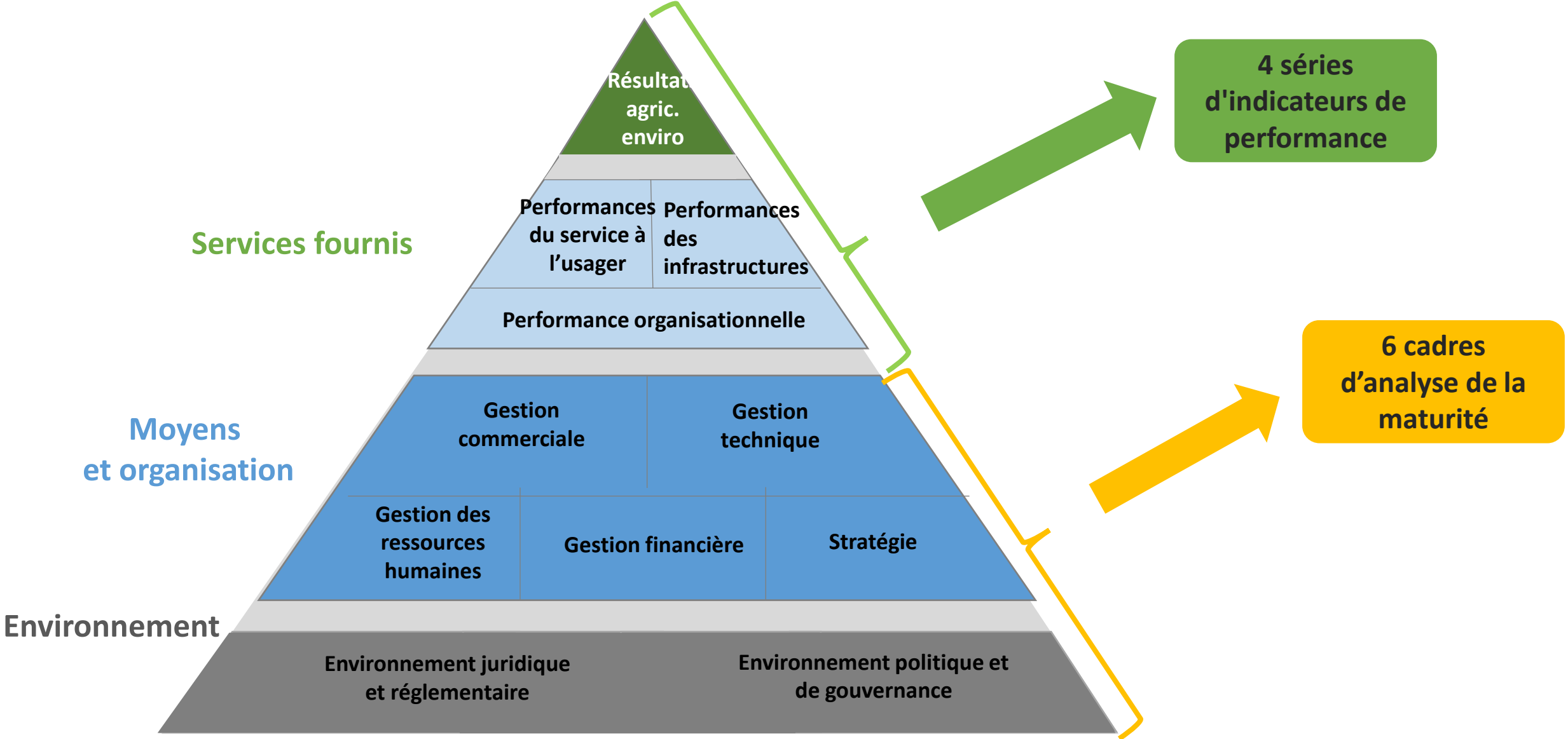
Autres services (AUE/foncier)

Services à l'agriculture

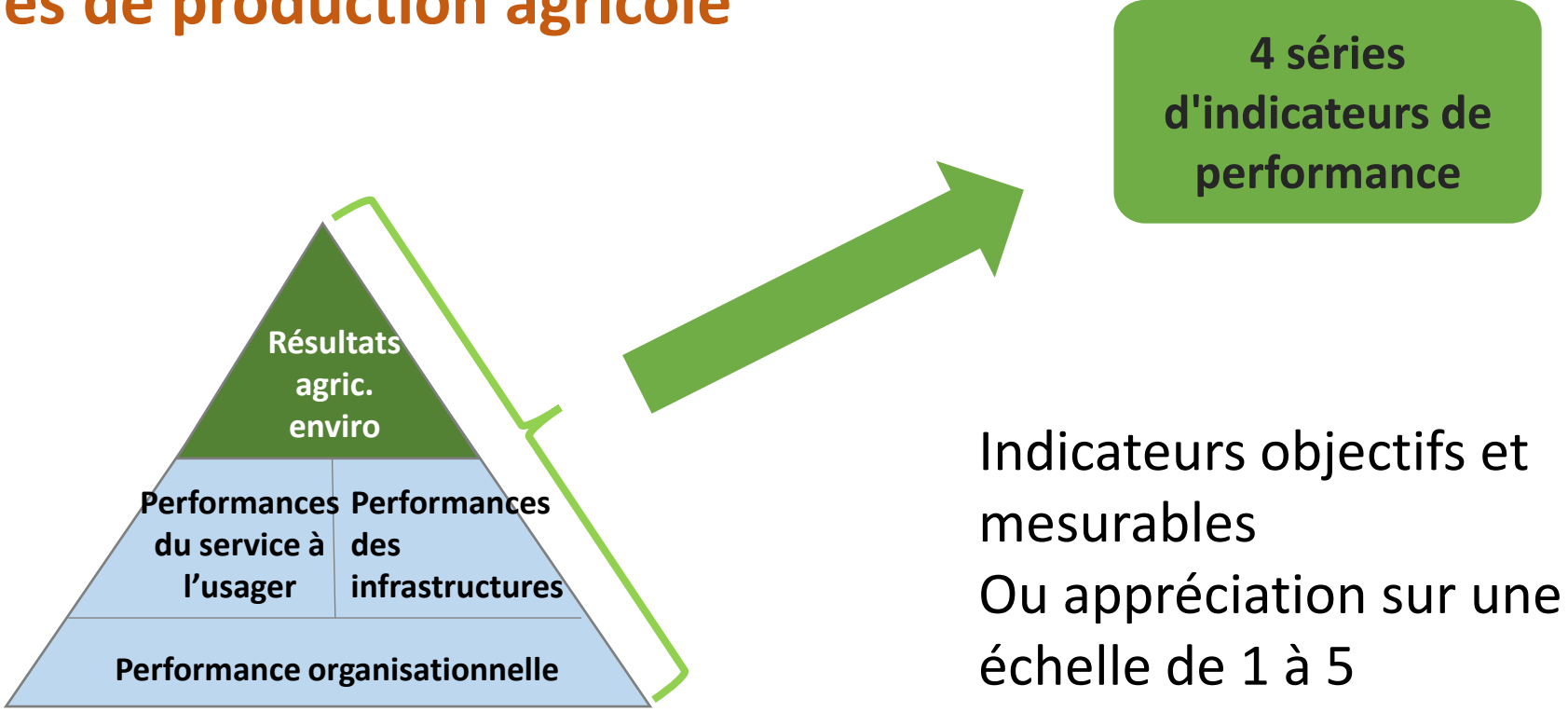
exclu

Fonctions	Détail	
Service d'irrigation et de drainage	Exploitation	Prélèvement et transport de l'eau
		Distribution aux usagers
		Drainage
	Maintenance	Prélèvement et transport de l'eau
		Distribution aux usagers
		Drainage
Maitrise d'ouvrage et gestion du patrimoine	Gestion financière	
	Gestion commerciale	
	Ressources humaines	
	Projets d'extension / de réhabilitation / de modernisation	
	Ingénierie	
	Travaux	
Gestion de l'environnement	Gestion du patrimoine	
	Ressources en eau	
	Rejet d'eau	
Fonctions périphériques	Sols, biodiversité	
	Eau potable et assainissement	
	Gestion	
	Appui aux AUE	Technique
		Administratif
		Organisationnel
	Appui à la gestion de l'eau par les agriculteurs	
	Développement agricole	
Développement des filières		
Crédit		

Indicateurs de performance et analyse de la maturité

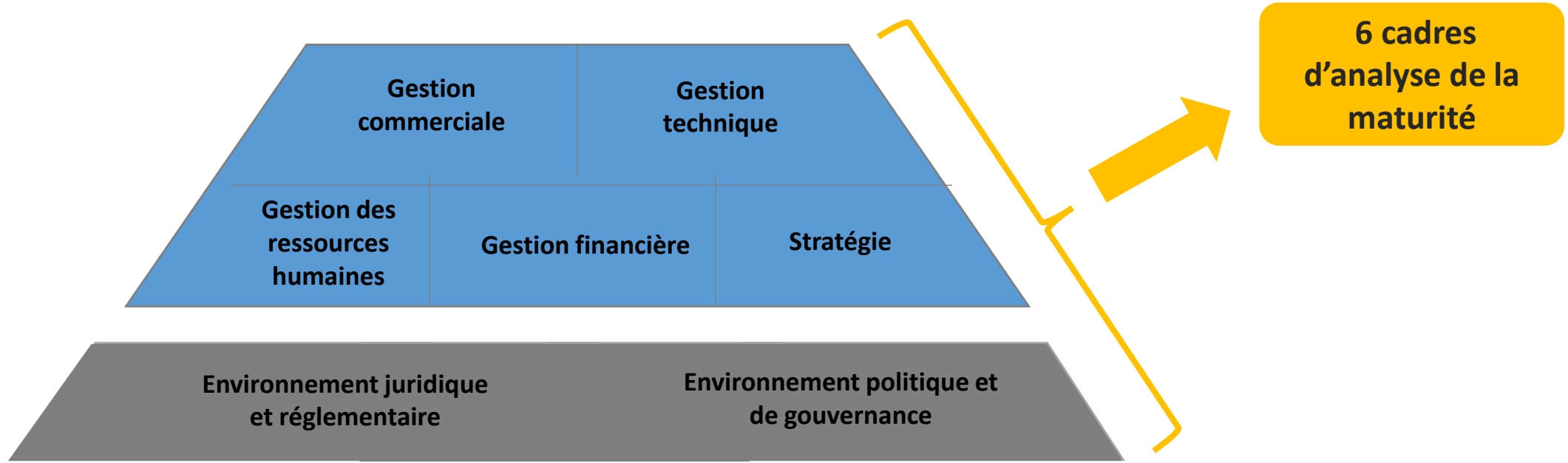


Mesure de la performance des services Et résultats en termes de production agricole



Exemple d'indicateur : l'efficacité hydraulique globale du réseau

Evaluation des moyens, de l'organisation et de l'environnement

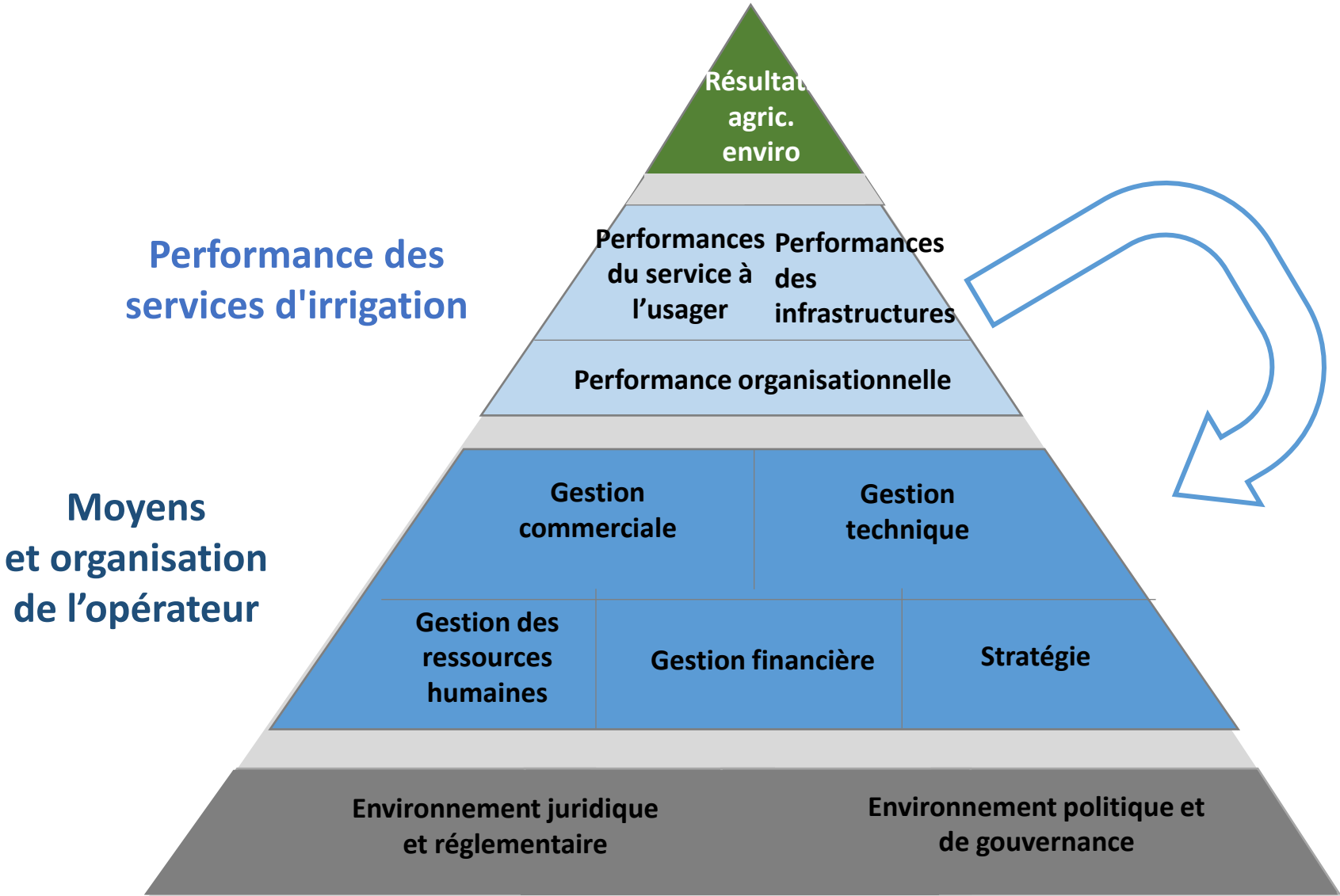


Autoévaluation par l'opérateur de son niveau (de 1 à 5)

1.Élémentaire 2.De base 3.Bon 4.Performant 5.De classe mondiale

Chaque niveau est explicité dans l'outil : que signifie « de base » pour tel sujet, etc. pour faciliter l'évaluation et assurer une certaine cohérence

Indicateurs de performance et analyse de la maturité



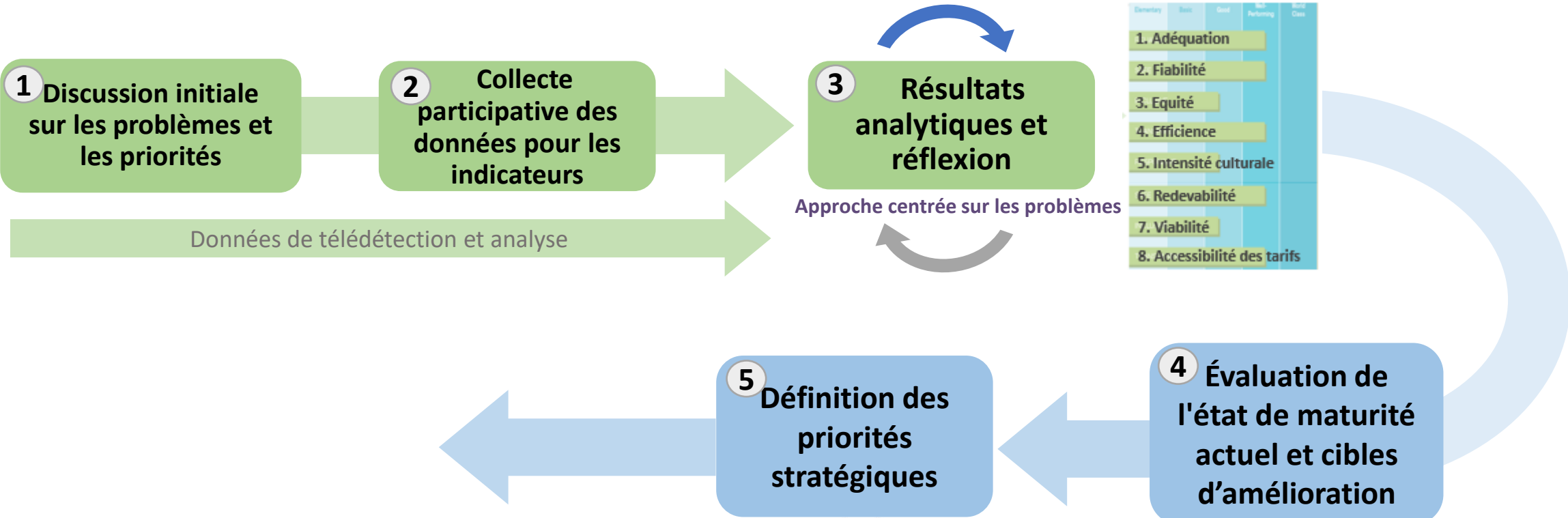
Les résultats actuels en matière de performance amènent l'opérateur à réfléchir sur sa « maturité » et sur les réformes à mener pour améliorer ses résultats

Etapes de mise en œuvre de l'outil iOF : autoévaluation et analyse prospective guidées

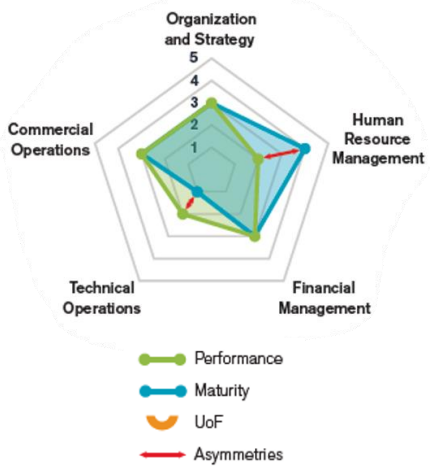


Etapes 1 à 3 – Cadrage initial, collecte des données, diagnostic rapide des problèmes

Etapes de mise en œuvre de l'outil iOF : autoévaluation et analyse prospective guidées



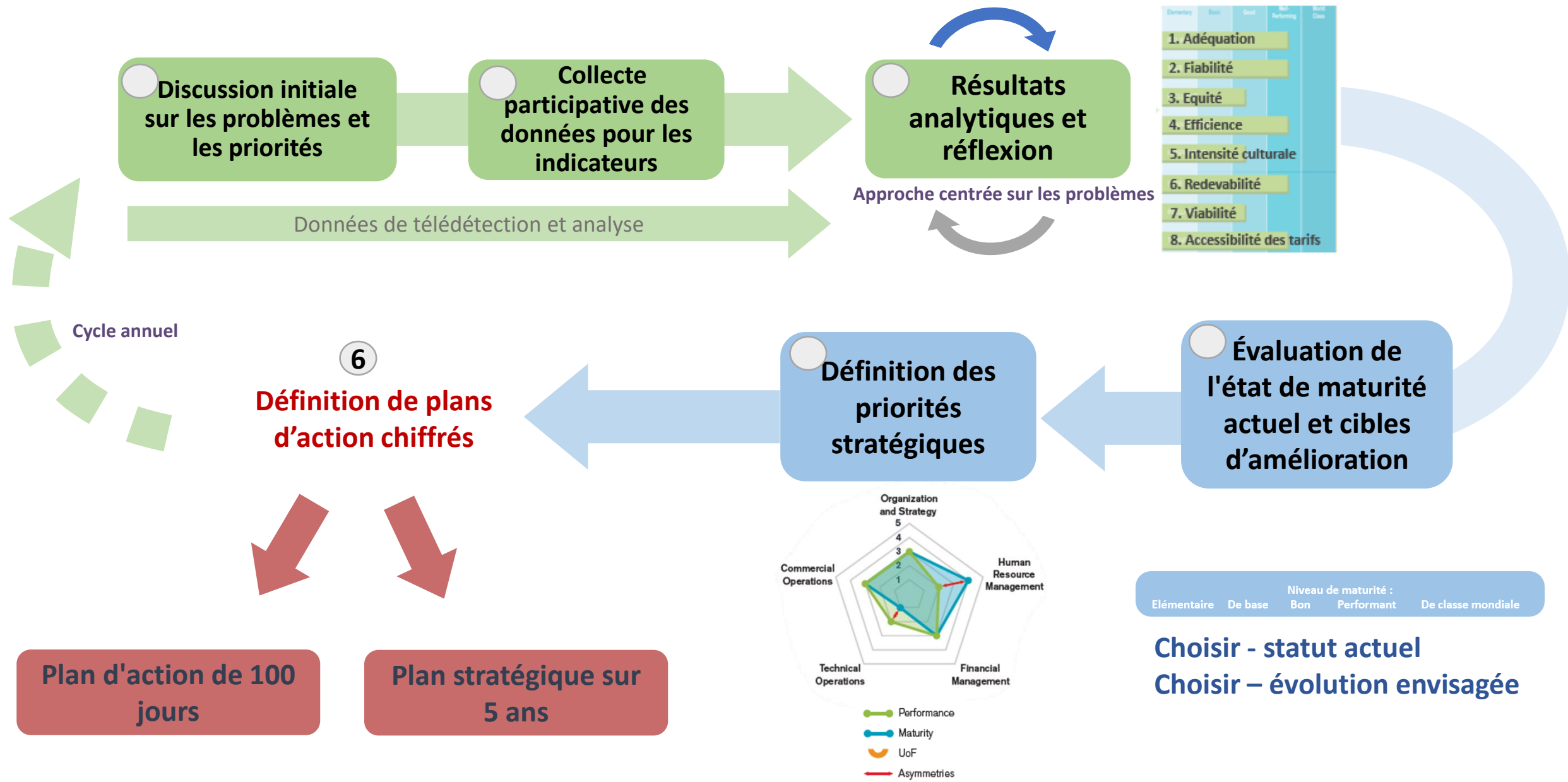
Activités 4 et 5 : réflexion sur les réformes à mener (organisation, moyens) pour résoudre les problèmes identifiés et améliorer les perf.



Niveau de maturité :
Elémentaire De base Bon Performant De classe mondiale

Choisir - statut actuel
Choisir - évolution envisagée

Etapes de mise en œuvre de l'outil iOF : autoévaluation et analyse prospective guidées



Prochaines étapes

L'outil est en construction :

- Test de l'outil auprès de deux opérateurs d'irrigation afin de l'affiner (court terme)
- Test supplémentaires auprès de nouveaux opérateurs intéressés pour l'opérationnaliser

- iOF -

La Boîte à outils de l'Opérateur d'irrigation « du futur »

Contacts :

Philippe.saura@canal-de-provence.com

Etienne.dressayre@brl.fr

Merci de votre attention !