

Journée d'échanges SAGI/ORMVAs/AFEID
Gestion Durable de l'Irrigation pour une Meilleure Résilience de l'Agriculture en Afrique

TITRE: "Enjeux du partage de l'eau dans un contexte multi-usages : Le cas du Delta du Fleuve Sénégal".

Djibril SALL, SAED, SENEGAL

Événement en marge de la 5^{ème} Conférence régionale Africaine de la CIID

Musée de l'Eau/Marrakech- 25 Novembre 2021

Plan



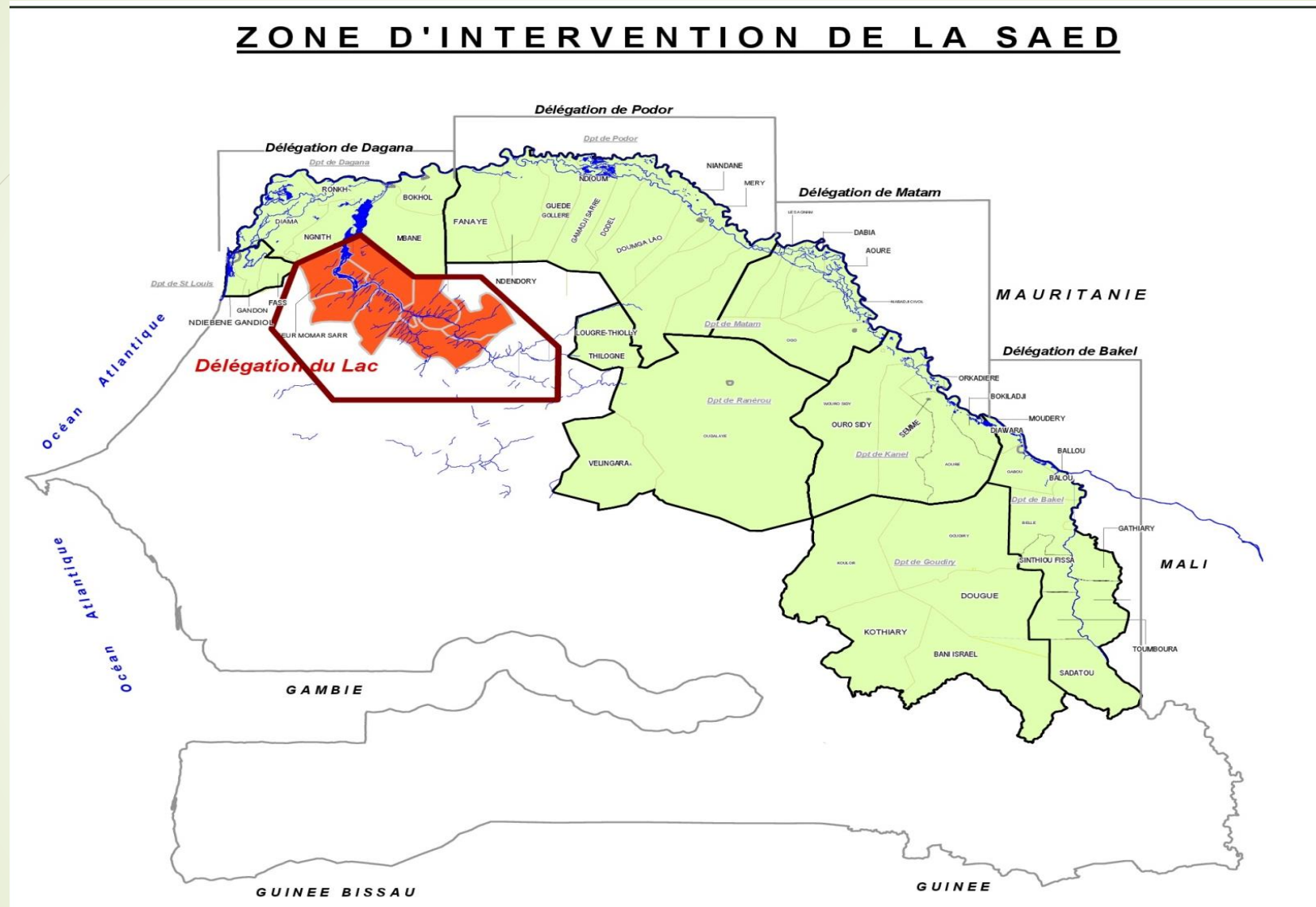
I. Introduction: Présentation de la SAED et du delta du fleuve Sénégal

II. Enjeux et problématique des enjeux du partage de l'eau dans un contexte multi-usages

III. Rôle de la SAED dans la gestion des eaux du Delta du fleuve Sénégal

IV. Perspectives

I. Introduction: Présentation de la SAED et du delta du fleuve Sénégal



Régions de Saint-Louis et Matam, ainsi que départements de Bakel et de Louga pour une population de 1 960 000 habitants dont 75% de ruraux

Cinq (05) Délégations implantées: Dagana, Lac de Guiers, Podor, Matam et Bakel;

Mission de la SAED:

Promouvoir le développement de l'agriculture irriguée en rive gauche du fleuve Sénégal

Fonctions

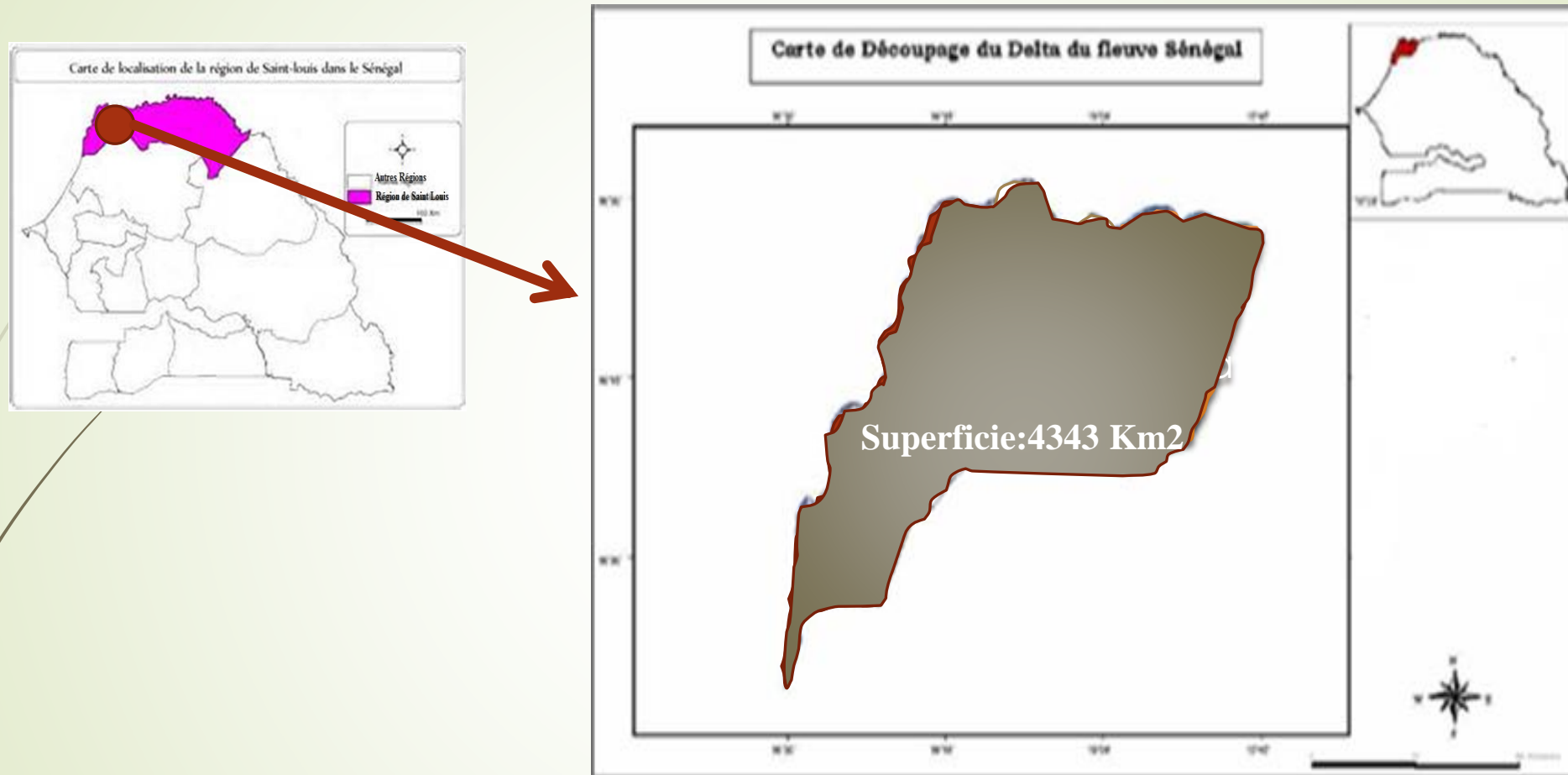
Maitrise d'ouvrage déléguée
des investissements publics

Conseil et assistance aux
différentes catégories
d'acteurs ruraux

Objectifs sectoriels LPSDA	Programmes DPPD/MAER	Domaines d'activités SAED
OS1 : Augmenter la production et la productivité agricoles	P1 : Sécurisation de la base productive et développement des infrastructures rurales	DA1 : Réalisation d'aménagements et d'infrastructures hydro-agricoles ; DA2 : Maintenance des infrastructures hydro-agricoles DA3 : Gestion de l'Eau et de l'Environnement ; DA4 : Appui à la gestion et à la sécurisation du foncier rural
	P2 : Augmentation de la production et valorisation des produits agricoles	DA5 : Appui à la mise en valeur et à la mise en marché
OS 2 : Renforcer le dispositif d'appui à la production agricole	P3 : Accompagnement à la production : financement, recherche, formation agricole et rural et appui conseil	DA6 : Conseil agricole et promotion de l'Entreprenariat rural
OS 3 : Améliorer la gouvernance du secteur agricole	P4 : Pilotage et Coordination administrative du MAER	DA7 : Management et pilotage

I. Introduction: Présentation de la SAED et du delta du fleuve Sénégal (suite)

Localisation de la zone d'étude : le Delta du fleuve Sénégal



Le Delta est parcouru par un réseau hydrographique assez dense

PRESENTATION GENERALE DE LA ZONE D'ETUDE (suite et fin)

➤ Les différents axes hydrauliques du Delta du fleuve Sénégal

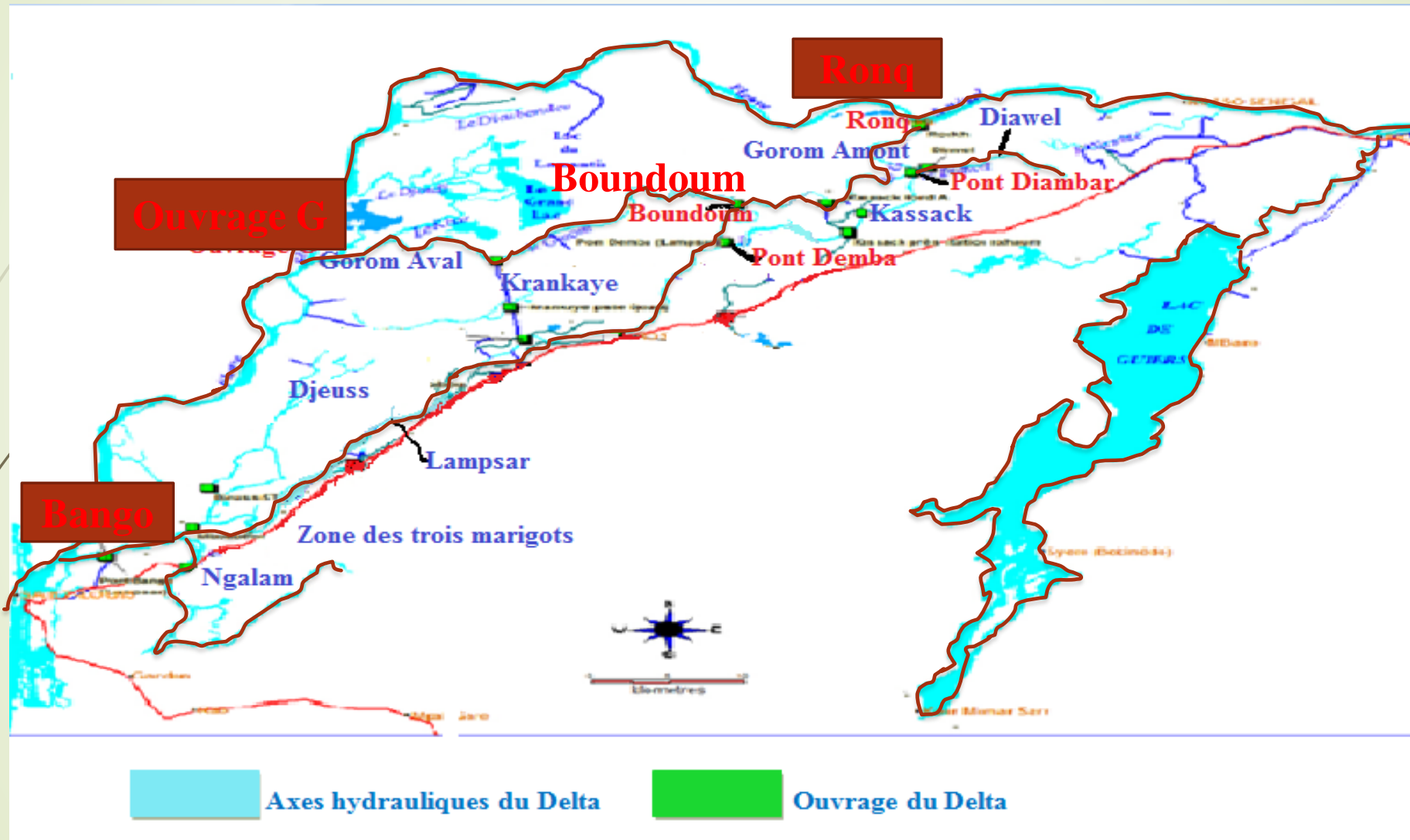


Figure 2 : Axes hydrauliques du delta

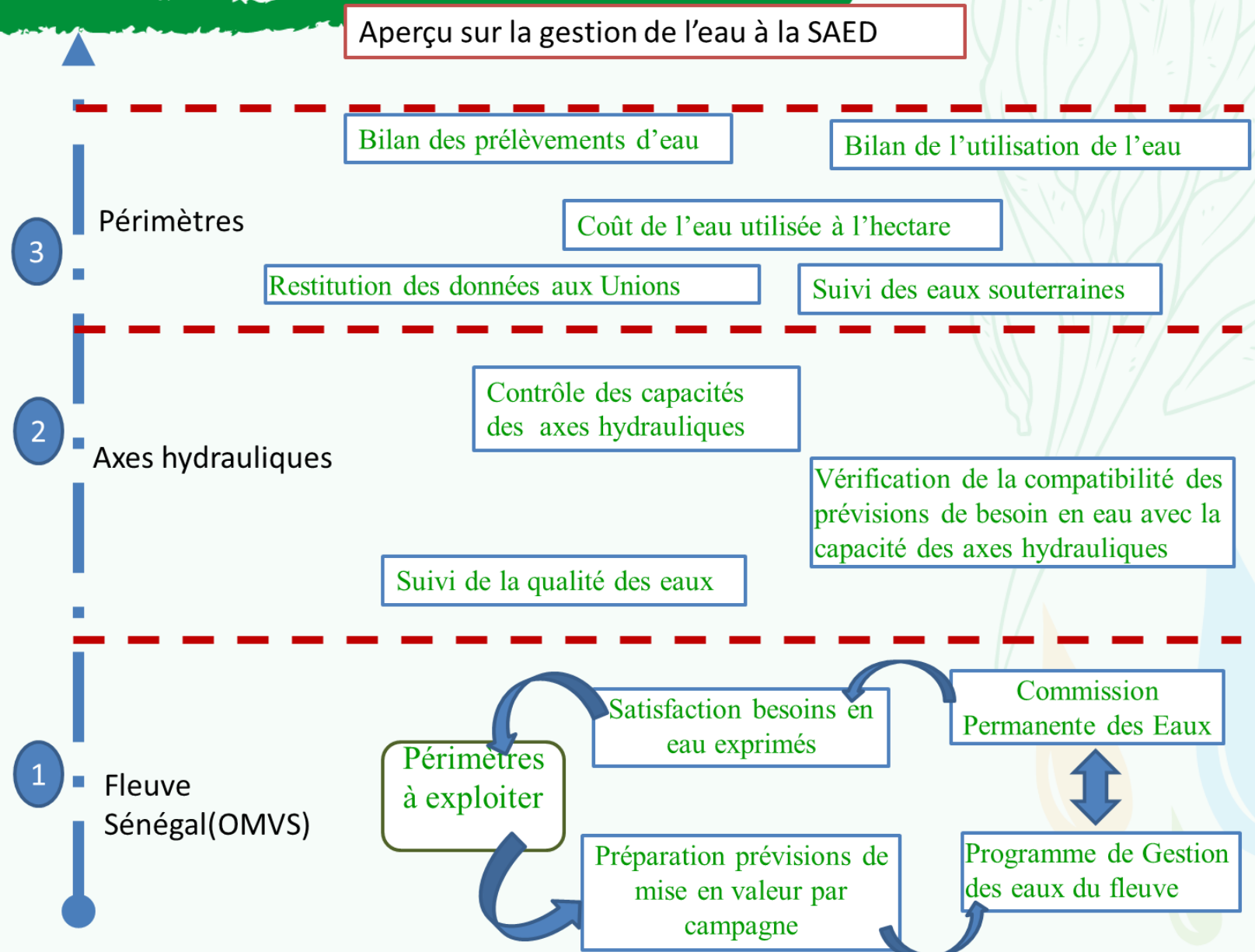
II. Enjeux et problématique des enjeux du partage de l'eau dans un contexte multi-usages



Organisation institutionnelle de la gestion des ressources en eau

Niveau international	Niveau national	Niveau local
OMVS (Haut Commissaire CPE) Gestion des eaux internationales (FS), répartition équitable des ressources en eau et énergétiques entre les états et les usagers	Conseil Supérieur de l'Eau Définit les grandes options d'aménagement et de gestion des ressources en eau du Sénégal (alimentation en eau potable, élevage, agriculture, pisciculture, industrie, etc.)	SAED Gestion des eaux d'irrigation et de drainage dans la VFS
	MEA- Ministère de l'Eau et de l'Assainissement	
CEDEAO (CCRE) Développement d'indicateurs de suivi pour une comparaison des performances de gestion intégrée de l'eau entre les différents Etats	DGPRE – (Direction de Gestion et de la Planification des Ressources en Eau) Gestion techniques de l'eau, planification des ressources, réformes politiques et législatives Police de l'eau	Administrations territoriale et locale Arbitrage de certains conflits d'usage (entre éleveurs et agriculteurs)
	Direction nationale de l'hydraulique Gestion des infrastructures hydrauliques	Unions hydrauliques Gestion des eaux d'irrigations et drainage au niveau des périmètres irrigués
	OLAC- (Office des Lacs et Cours d'eau) Gestion des ressources en eau d'intérêt national, gestion des ressources hydrauliques et suivi de la qualité de l'eau	
	SONES Exploitation et entretien des ouvrages pour l'eau potable des zones urbaines	
	OFOR- (Office des Forages Ruraux) Exploitation et entretien des ouvrages pour l'eau potable des zones rurales	

III. Rôle de la SAED dans la gestion des eaux du Delta du fleuve Sénégal(1/2)



III. Rôle de la SAED dans la gestion des eaux du Delta du fleuve Sénégal(2/2)

Contrôle de la capacité des axes hydrauliques pour assurer une utilisation optimale de la ressource:

Innovation majeur

Mise en place d'un système de télétransmission et télégestion au niveau des ouvrages hydrauliques

Vision globale du système hydraulique



Détection rapide des anomalies

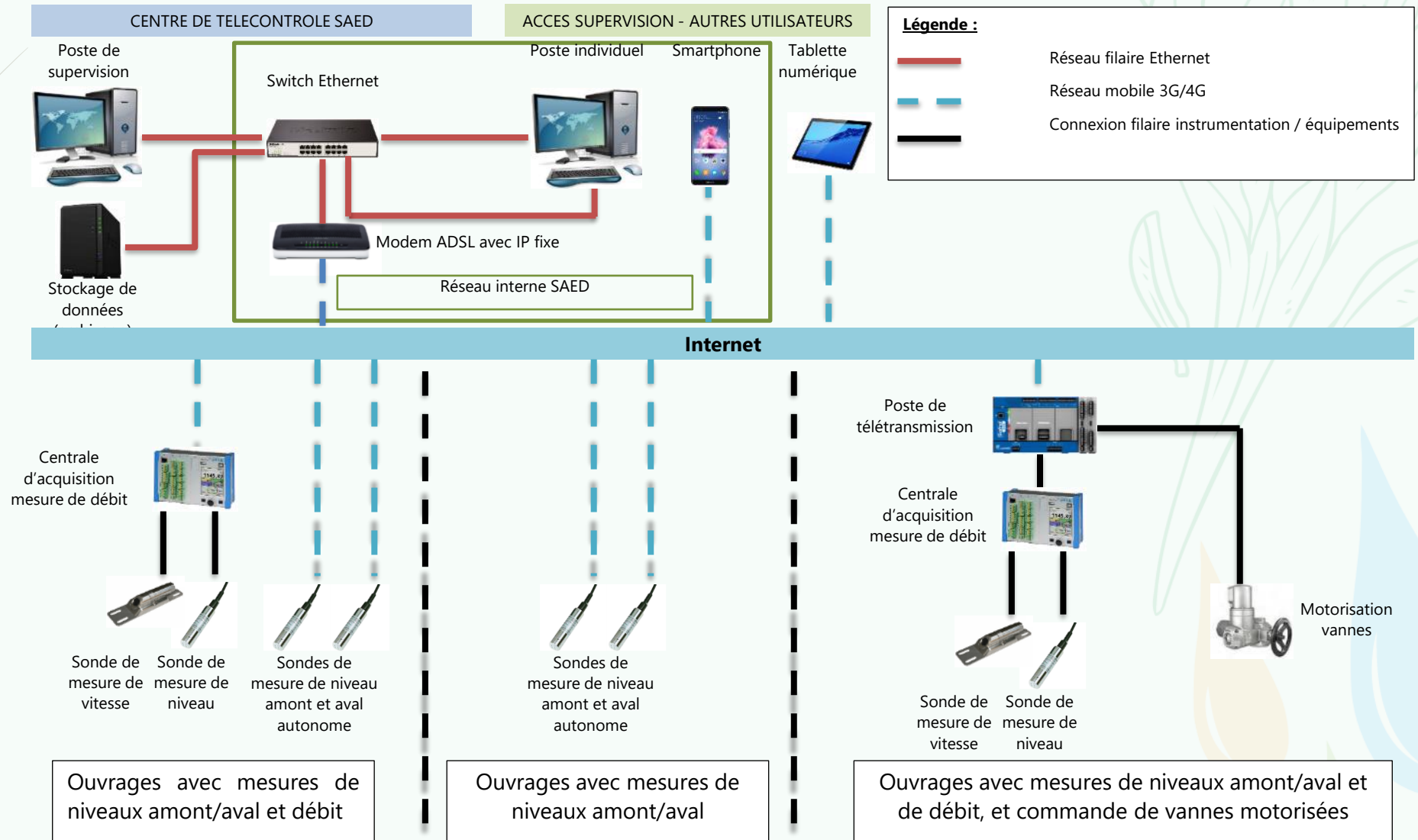


Optimisation des interventions (temps et équipements d'interventions)



Automatisation, la retransmission et l'archivage

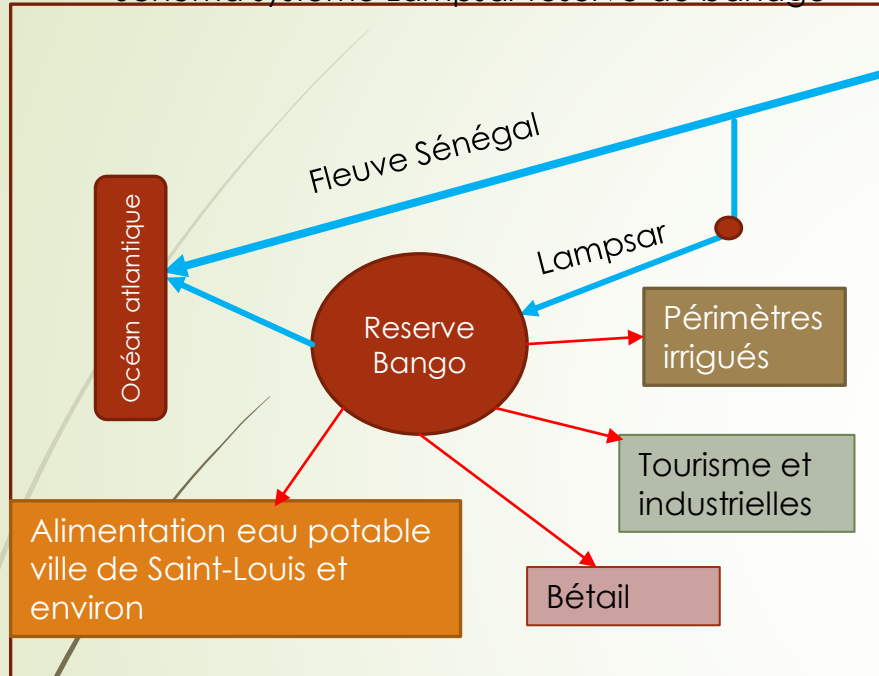
III. Rôle de la SAED dans la gestion des eaux du Delta du fleuve Sénégal(2/2)



III. Rôle de la SAED dans la gestion des eaux du Delta du fleuve Sénégal(2/2)

Exemple de la gestion multi-usages de la réserve de d'eau de Bango

Schéma système Lampsar-reserve de banago



Les acteurs institutionnels intervenants dans la gestion de la réserve et leur mission

Gouverneur de Saint-Louis Veille à la bonne coordination des activités	SAED Assure la desserte en eau du fleuve Sénégal jusqu'à la réserve en garantissant une cote minimale de pompage
OLAC- (Office des Lacs et Cours d'eau) Contrôle de l'ouvrage de décharge et suivi de la qualité des eaux brutes	SONES/SEN-EAU Assure l'exploitation et la distribution de l'eau potable

Prélèvements	Volume moyen journalier (m3)
SONES/SEN-EAU (eau potable)	13 000
Périmètres irrigués (eau agricole)	15 768
Evaporation	14 340
Bétail et autres	35

Estimation des prélèvements journaliers (source OMVS 8eme assemblée générale des organismes de bassin)

III. Rôle de la SAED dans la gestion des eaux du Delta du fleuve Sénégal(2/2)

Exemple de la station d'exhaure de l'émissaire de drainage du delta

SAEDTOP - Topkapi Vision

TopKapi STATION DIAMA 18/10/2021 12:07:23 UTC-0

Défauts Présents: 0 Vue générale Bilan Acquittement global 12:07:23 18/10/2021 OMVS

Connecté sur le réseau Dernière communication: le 18/10/2021 12:06:41 Heure appel auto. 01:00 Délai maxi entre 2 cnxs 25 heure(s)

MODE:	Local
Niveau bas pompage:	Non
Niveau haut refoulement:	Oui
Défaut tension:	Normal
Présence tension:	Oui
Connexion VPN:	Oui

Telecommande P1	Telecommande P2	Telecommande P3	Telecommande P4
Position P1:	Position P2: MANU	Position P3:	Position P4: MANU
ND_P1: 235	ND_P2: 548	ND_P3: 483	ND_P4: 261
Tps_P1: 660.30 h	Tps_P2: 967.30 h	Tps_P3: 1059.5 h	Tps_P4: 301.50 h

Fréquence secteur :	50.50 Hz
Cosphi :	0.00
Puissance apparente :	0.50 KVA
Puissance réactive :	0.50 KVar
Puissance active:	0.50 KW
Courant L3 secteur :	0.50 A
Courant L2 secteur :	0.50 A
Courant L1 secteur :	0.50 A
Tension L1L3 secteur :	401.94 V
Tension L2L3 secteur :	400.64 V
Tension L1L2 secteur :	402.64 V
Tension L3N secteur :	231.45 V
Tension L2N secteur :	231.65 V
Tension L1N secteur :	232.75 V

COUPE BB

IV. Perspectives

- **Réalisation de la branche A de l'émissaire de drainage du delta du fleuve Sénégal** dont la mise en service permettra de lutter contre la salinité des terres et la récupération des terres cultivables
- **Changement climatique: renforcer les capacités des producteurs sur les impacts des changements climatiques**
- **Extension du système de télétransmission et télégestion** sur l'ensemble de la vallée du fleuve Sénégal
- **Renforcer la coopération et le partenariat technique entre les institutions nationales et internationales** dans le domaine de la GIRE pour une exploitation optimale de la ressource



***Merci de votre
aimable
attention!***